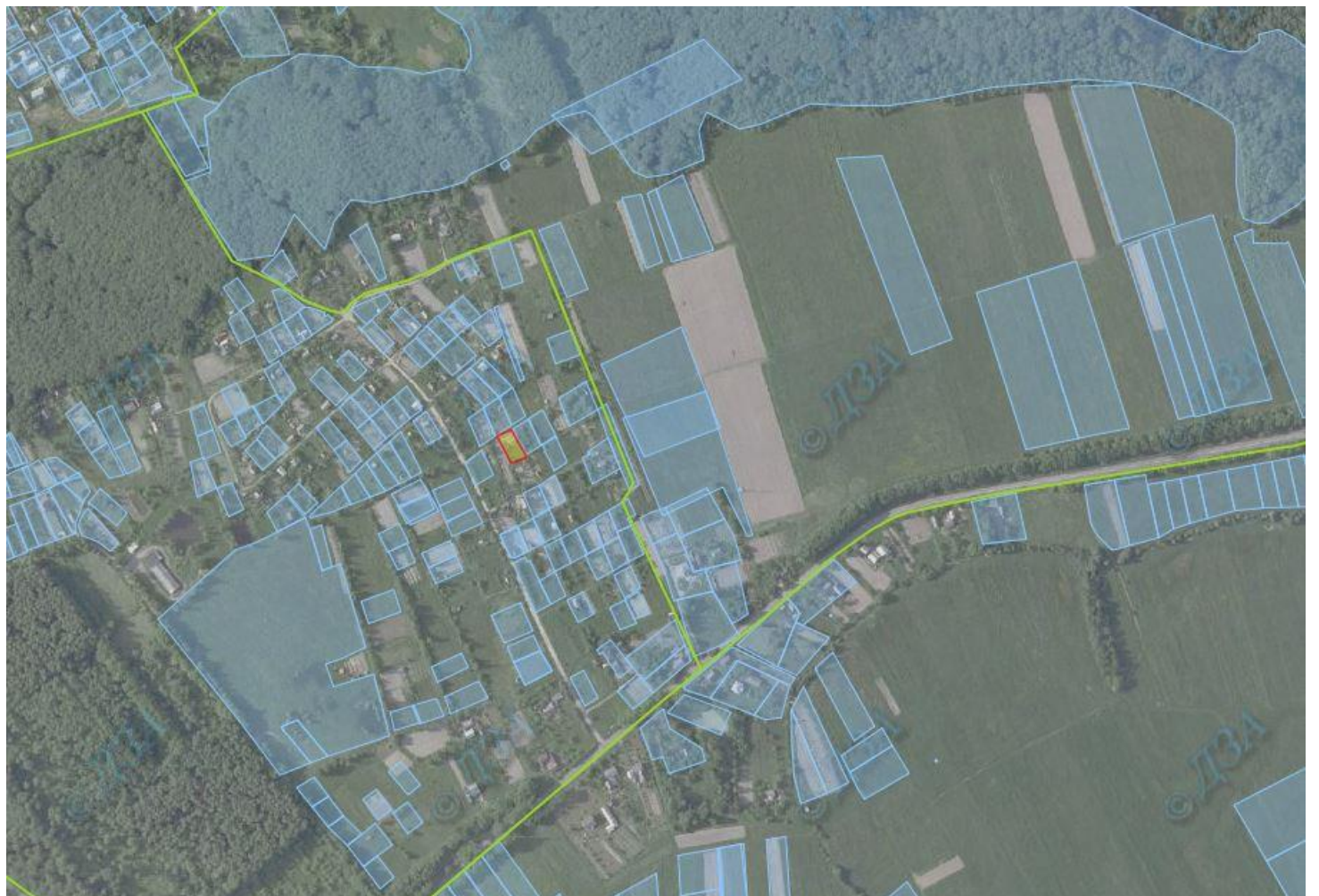
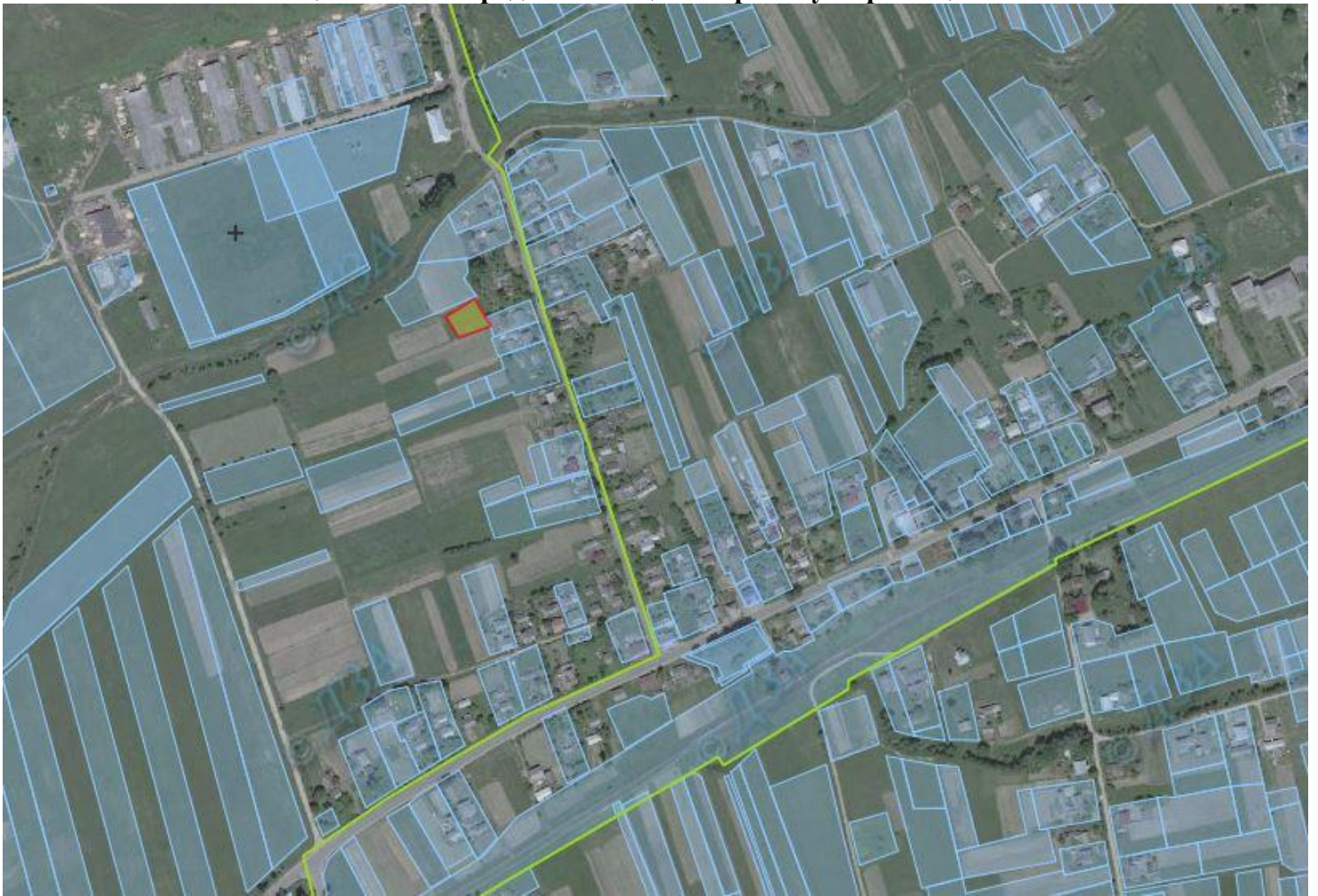


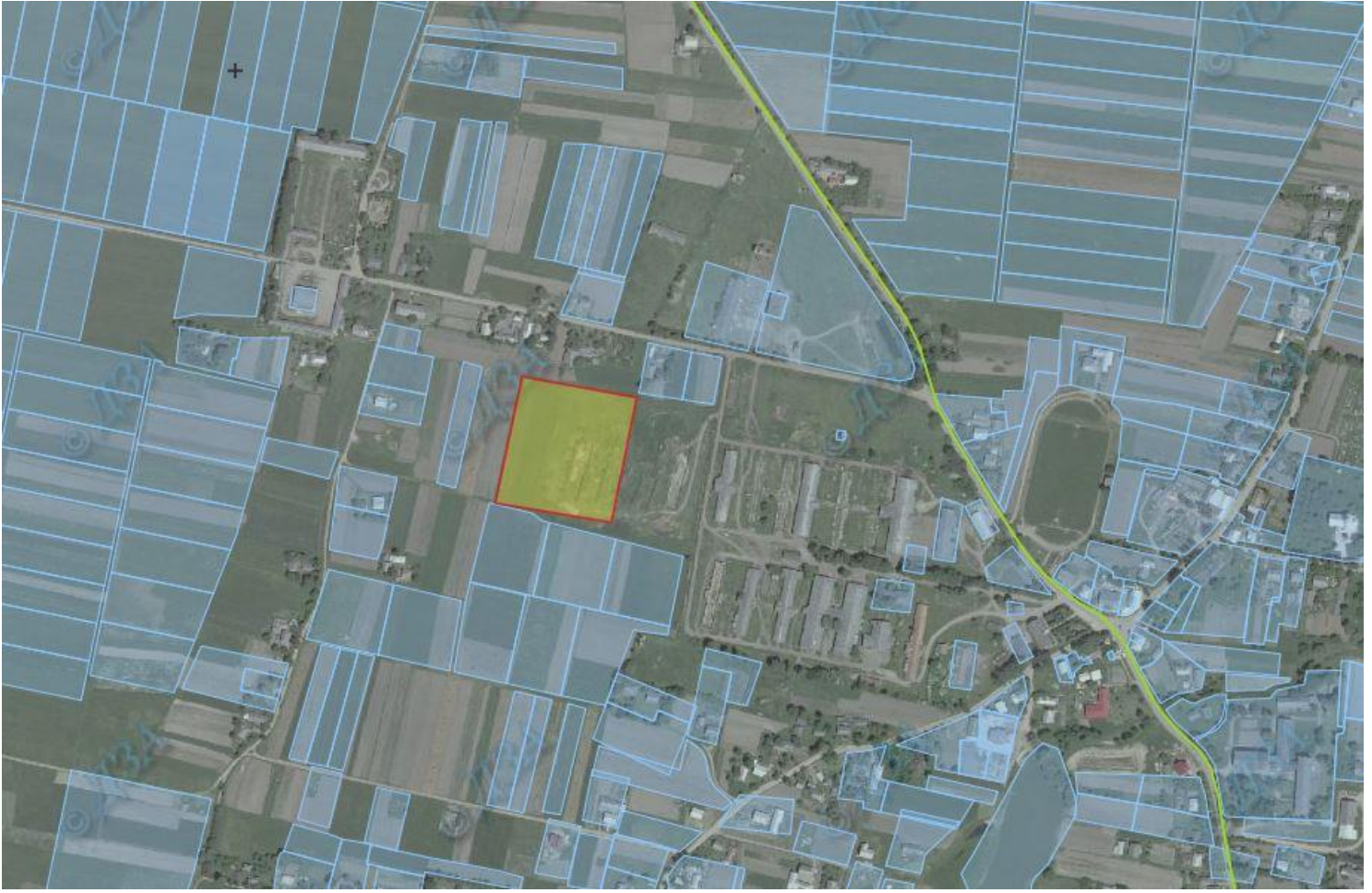
**Інформація про землі
сільськогосподарського призначення державної власності,
які можуть бути передані у власність громадянам у II кварталі 2019 року,
на території Чернівецької області**

Назва району	Назва ради	К-сть	Площа, га
<i>1</i>	<i>2</i>	<i>3</i>	<i>4</i>
Вижницький	Вижницька міська рада	3	0,21
	Коритненська сільська рада	1	1,3
	Лукавецька сільська рада	2	0,11
Заставнівський	Заставнівська міська рада	1	1,8582
Кельменецький	Вороновицька сільська рада	1	0,06
	Грушовецька сільська рада	1	0,06
	Кельменецька селищна рада	1	0,06
Кіцманський	Южинецька сільська рада	1	0,44
Новоселицький	Боянська сільська рада	4	4,14
	Маршинецька сільська рада	1	1,1
Путільський	Селятинська сільська рада	2	0,21
Сокирянський	Василівська сільська рада	1	1,5
	Романковецька сільська рада	1	1,66
Сторожинецький	Великокучурівська сільська рада	1	0,10
	Михальчанська сільська рада	2	0,31
Хотинський	Ярівська сільська рада	1	0,50
Всього		24	13,6182

Земельний масив, який пропонується для передачі у власність у II кварталі 2019 року за межами Вижицької міської ради Вижицького району Чернівецької області

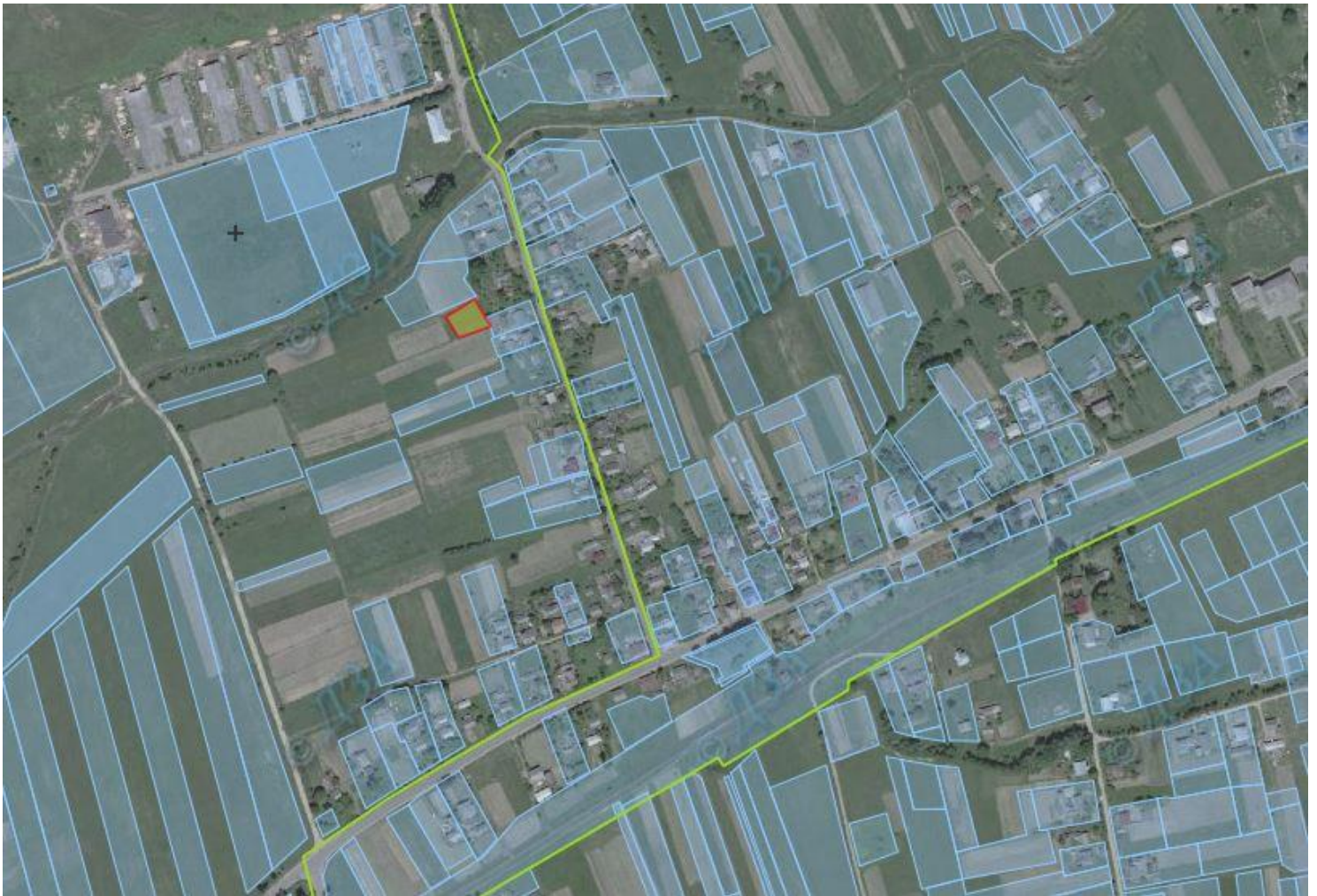


**Земельний масив, який пропонується для передачі у власність у II кварталі 2019 року за межами
Коритненської сільської ради Вижницького району Чернівецької області**



**Земельний масив, який пропонується для передачі у власність у II кварталі 2019 року за межами
Лукавецької сільської ради Вижницького району Чернівецької області**





Земельний масив, який пропонується для передачі у власність у II кварталі 2019 року за межами Заставнівської міської ради Заставнівського району Чернівецької області



**Земельний масив, який пропонується для передачі у власність у II кварталі 2019 року за межами
Вороновицької сільської ради Кельменецького району Чернівецької області**



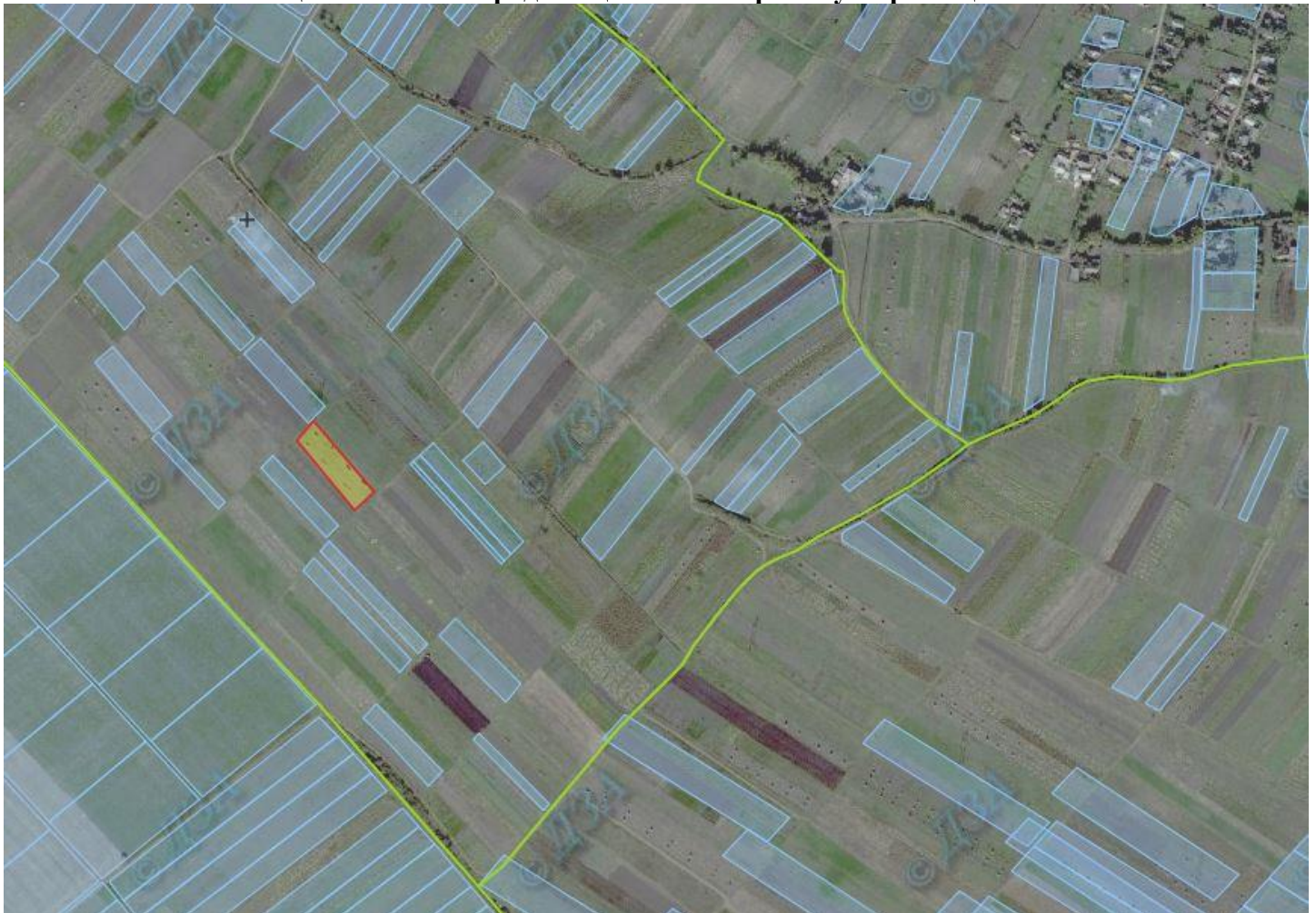
**Земельний масив, який пропонується для передачі у власність у II кварталі 2019 року за межами
Грушовецької сільської ради Кельменецького району Чернівецької області**



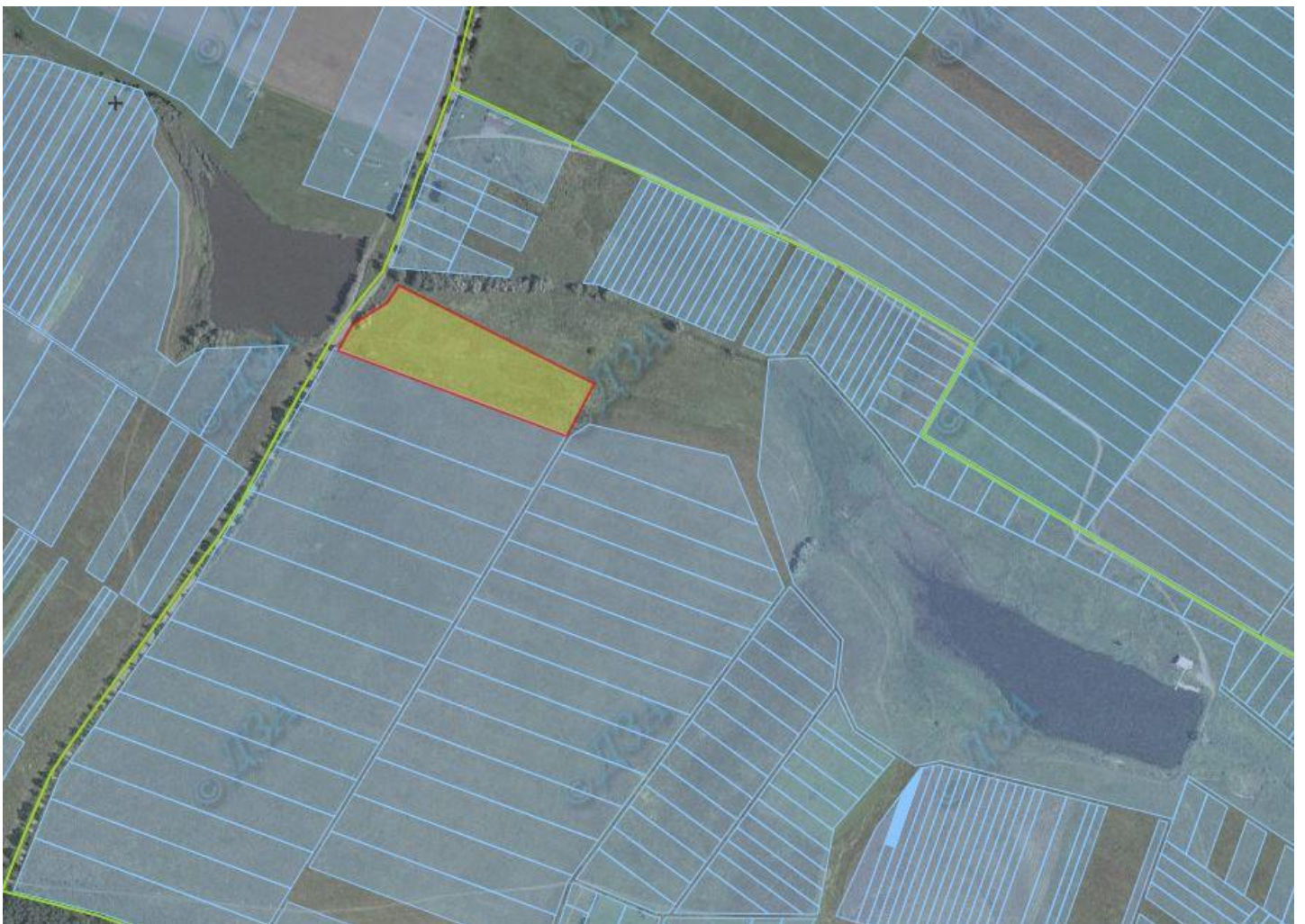
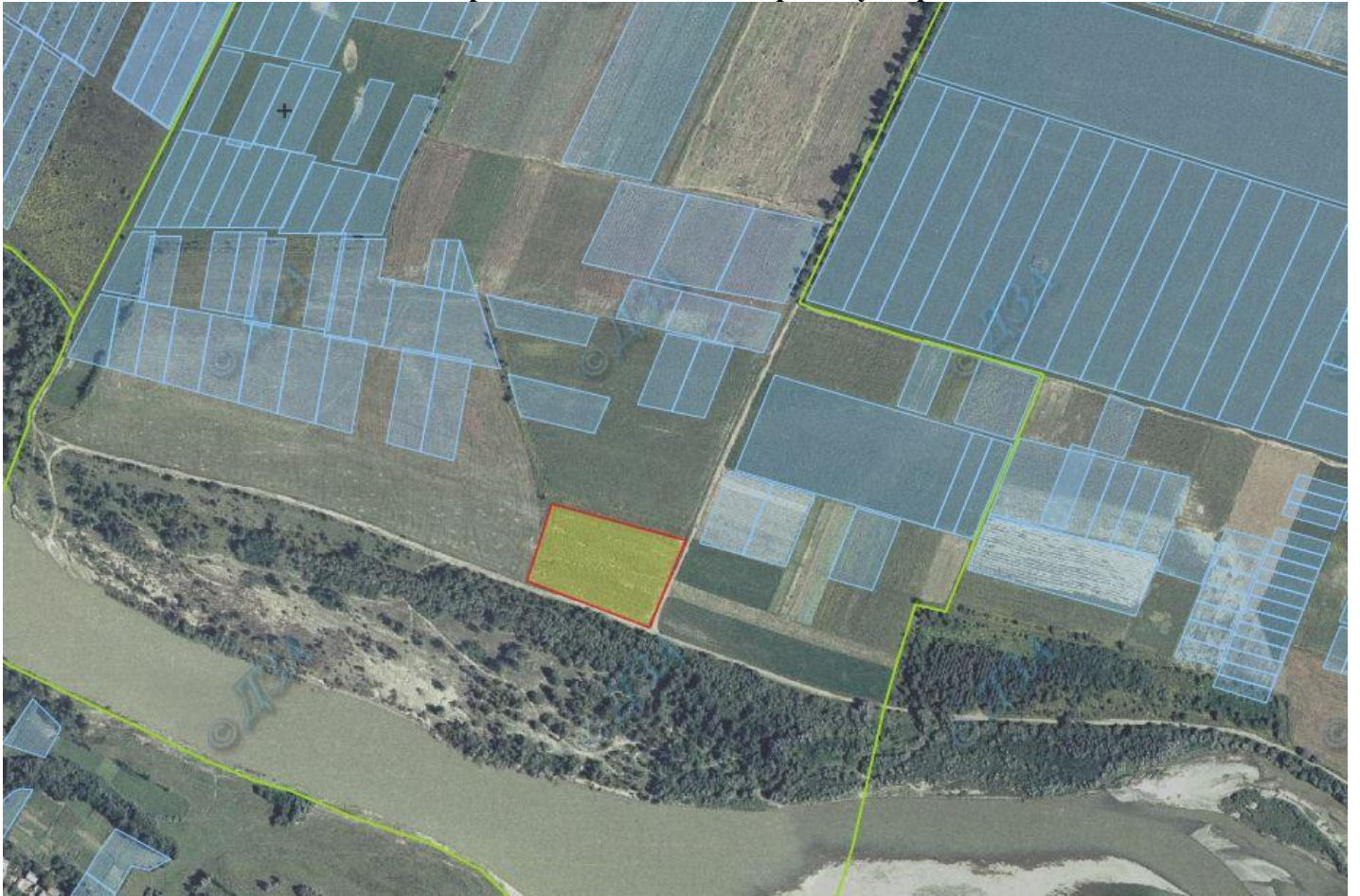
Земельний масив, який пропонується для передачі у власність у II кварталі 2019 року за межами Кельменецької селищної ради Кельменецького району Чернівецької області

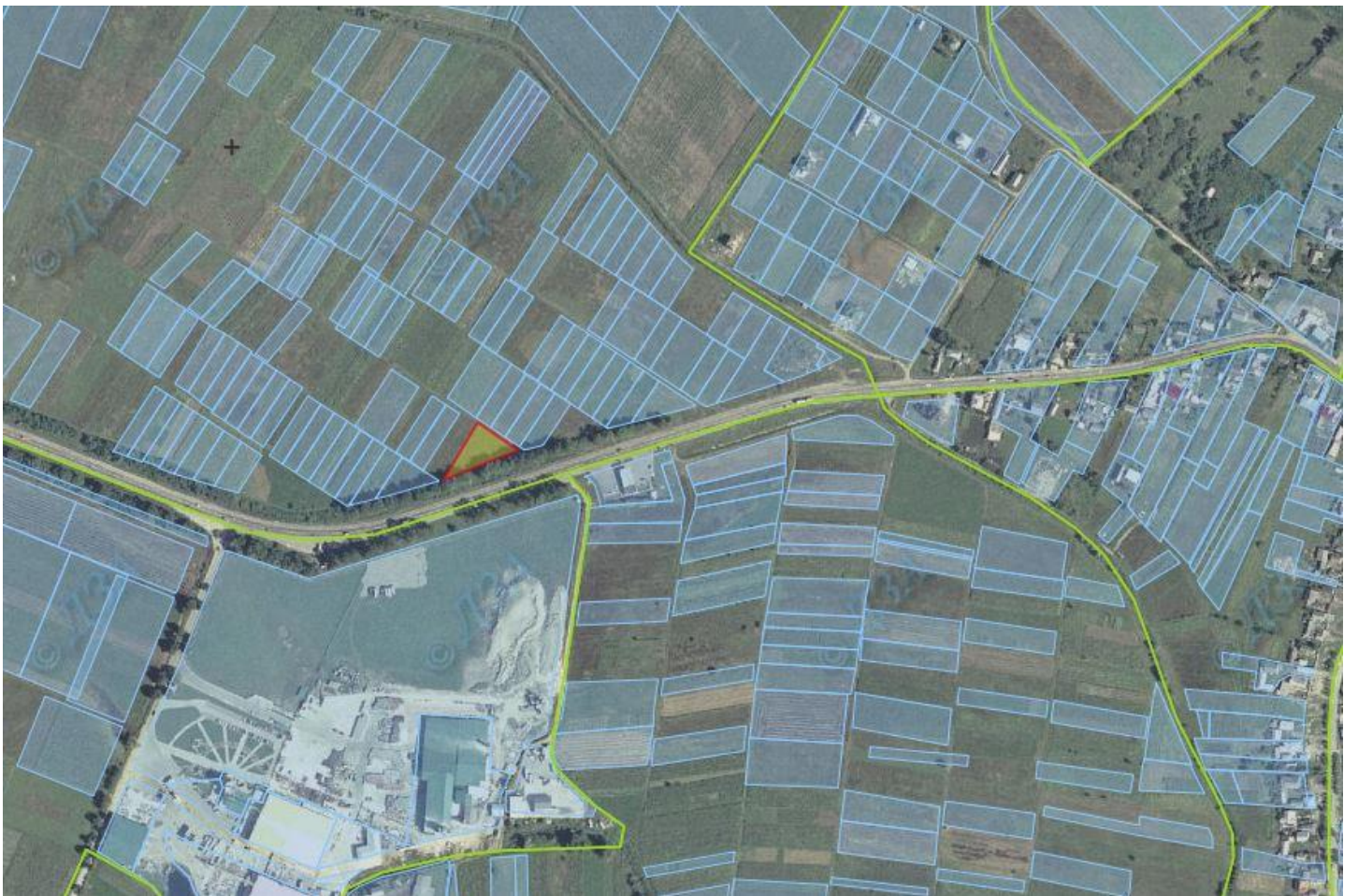
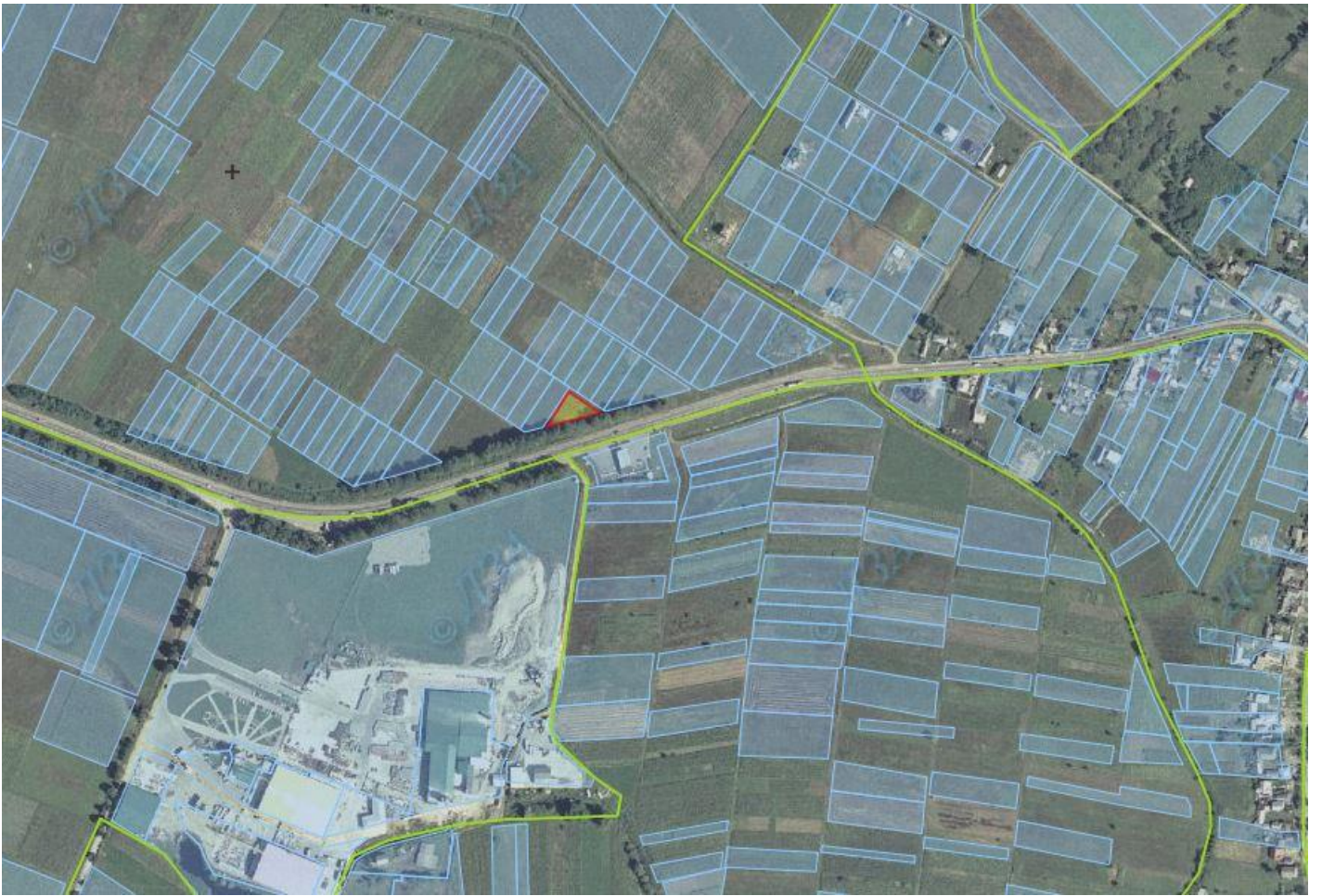


Земельний масив, який пропонується для передачі у власність у II кварталі 2019 року за межами Южинецької сільської ради Кіцманського району Чернівецької області



Земельний масив, який пропонується для передачі у власність у II кварталі 2019 року за межами Боянської сільської ради Новоселицького району Чернівецької області

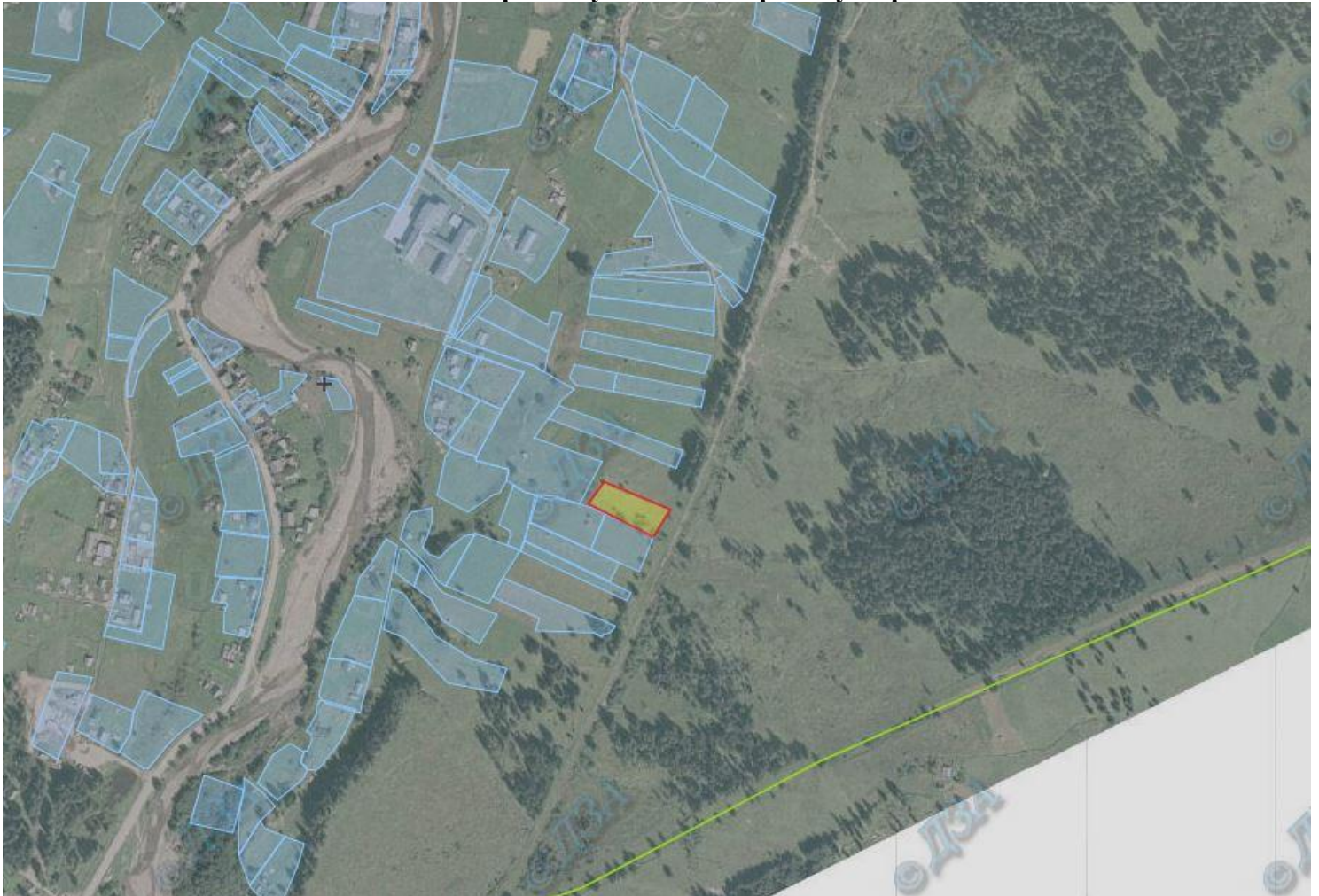




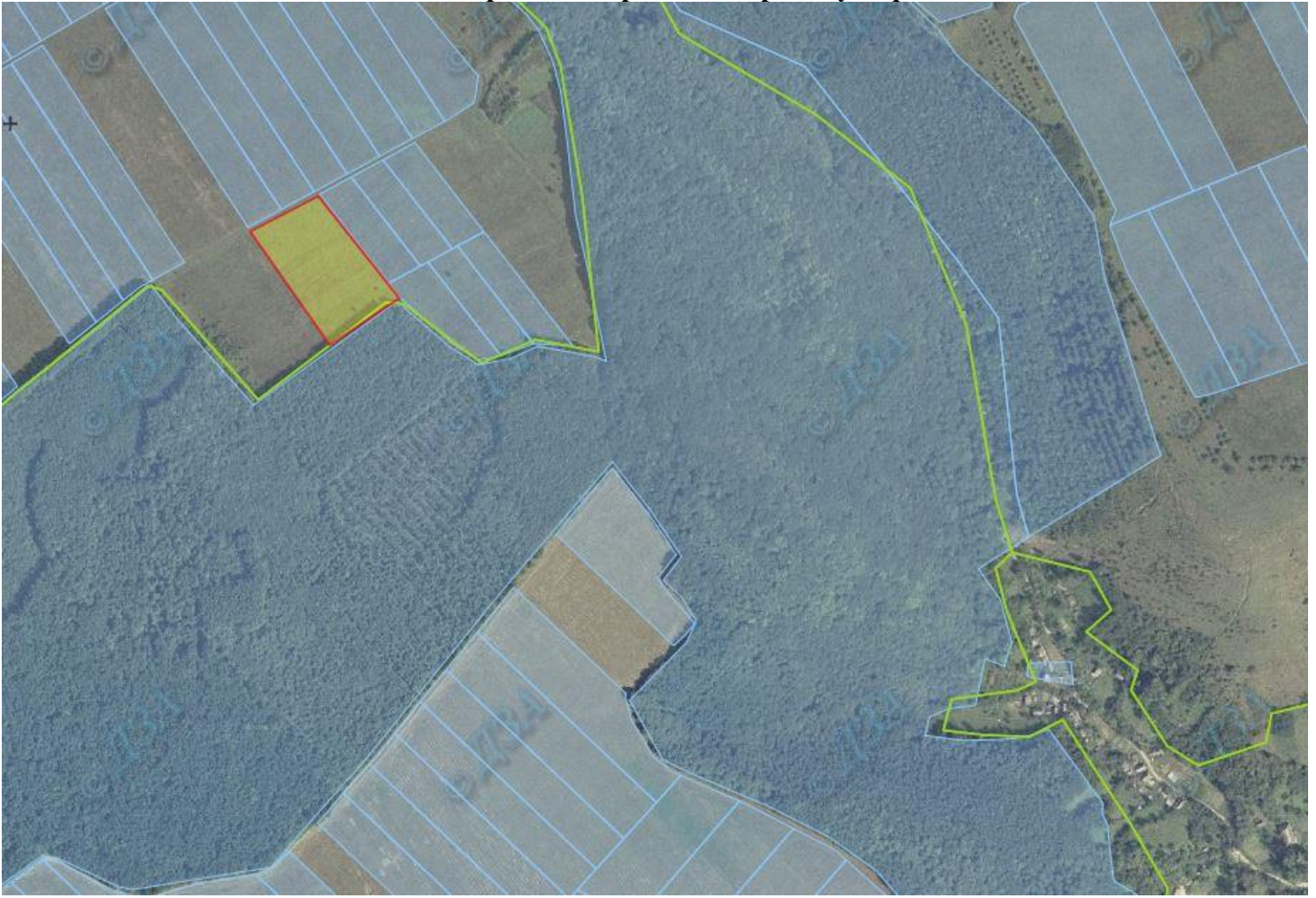
Земельний масив, який пропонується для передачі у власність у II кварталі 2019 року за межами Маршинецької сільської ради Новоселицького району Чернівецької області



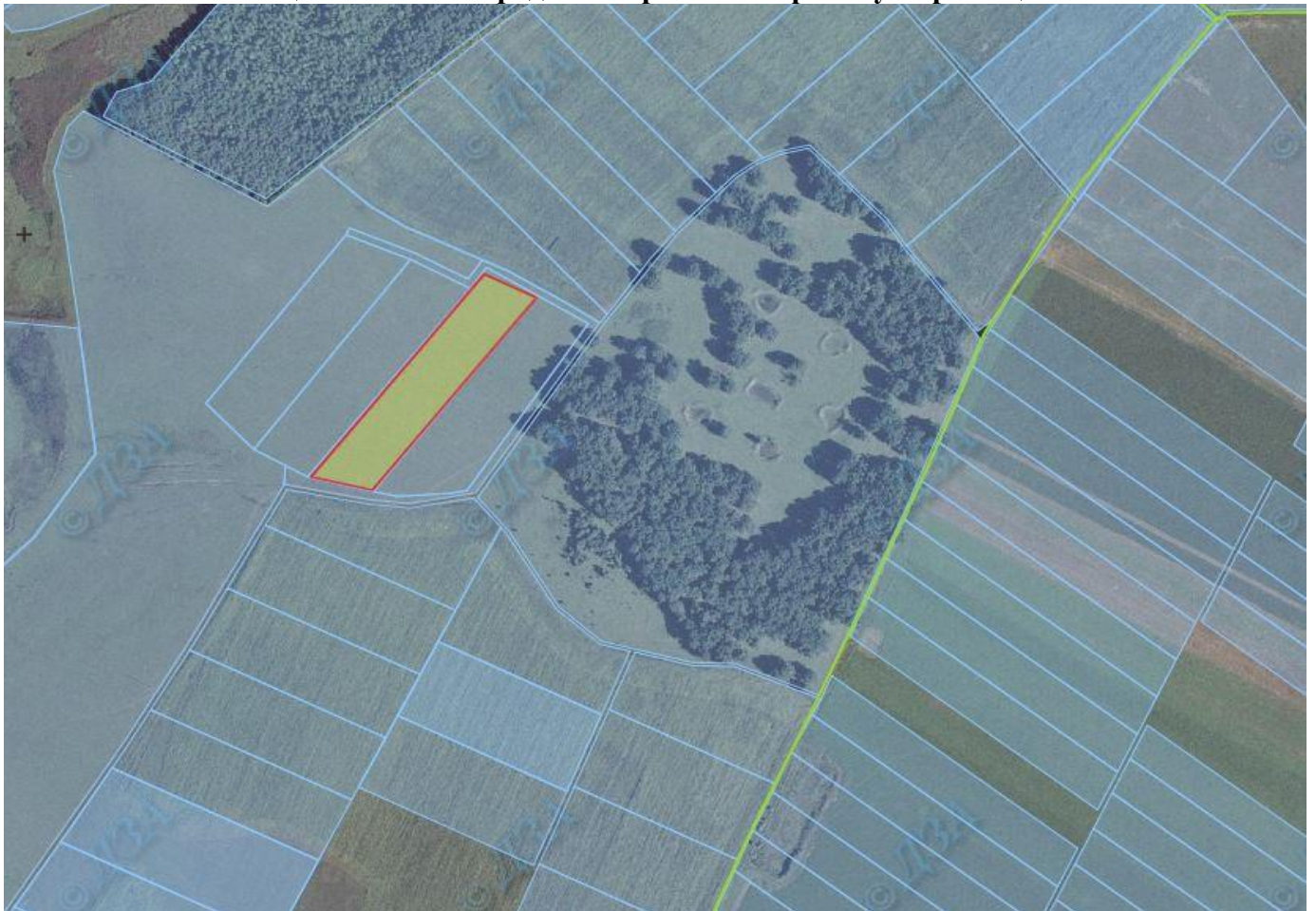
Земельний масив, який пропонується для передачі у власність у II кварталі 2019 року за межами Селятинської сільської ради Путильського району Чернівецької області



**Земельний масив, який пропонується для передачі у власність у II кварталі 2019 року за межами
Василівської сільської ради Сокирянського району Чернівецької області**



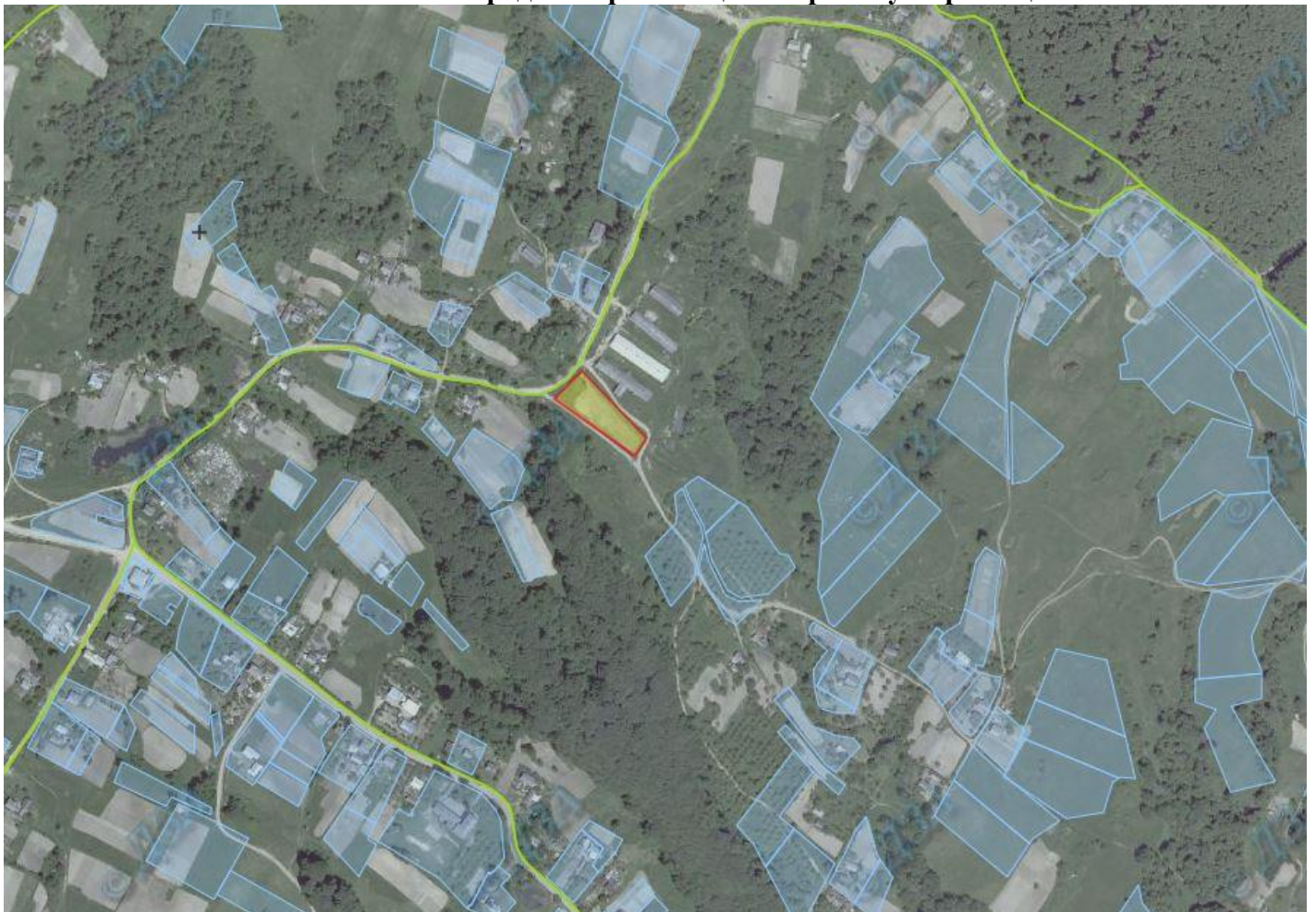
**Земельний масив, який пропонується для передачі у власність у II кварталі 2019 року за межами
Романковецької сільської ради Сокирянського району Чернівецької області**

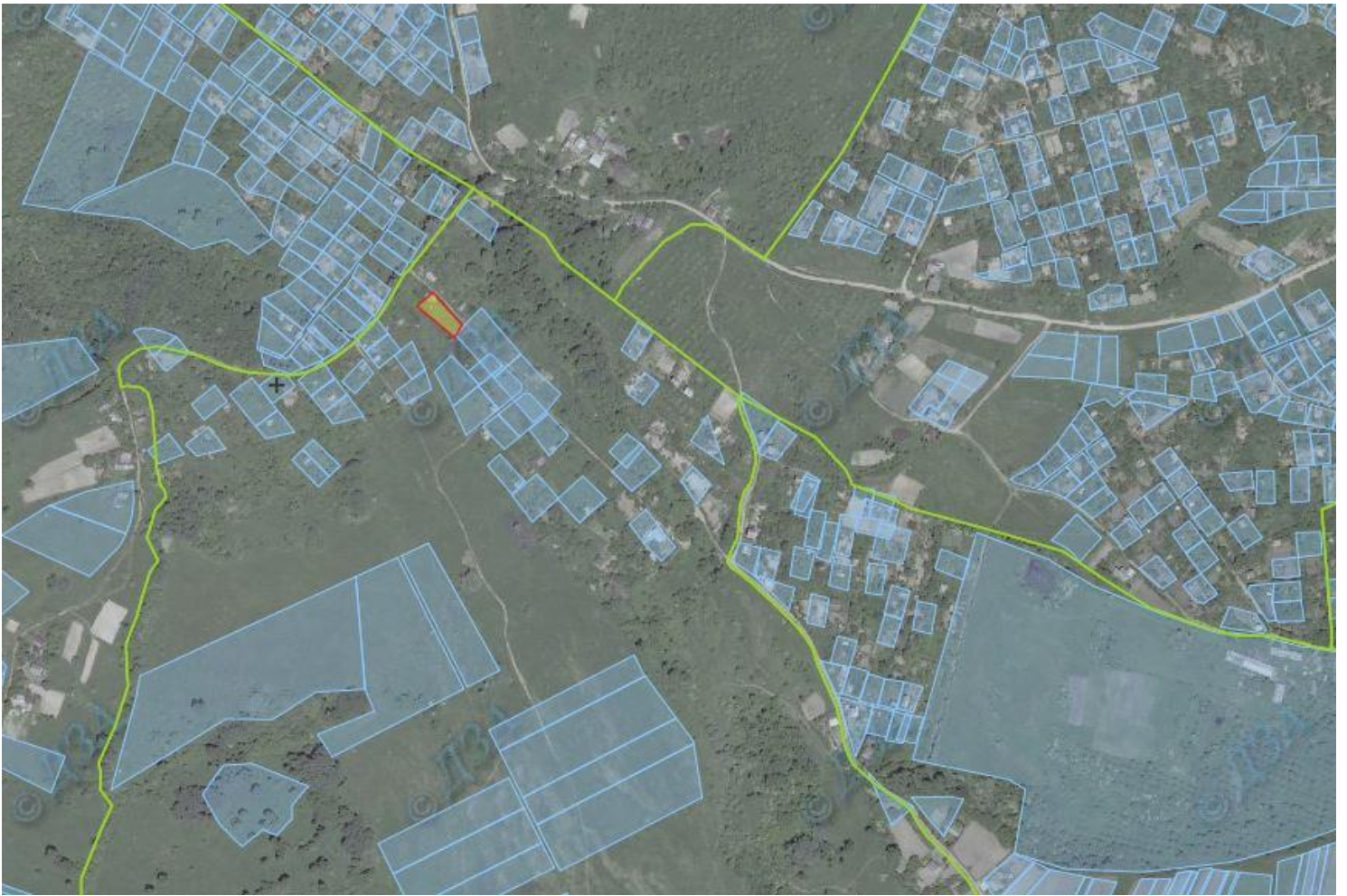


Земельний масив, який пропонується для передачі у власність у II кварталі 2019 року за межами Великокучурівської сільської ради Сторожинецького району Чернівецької області



Земельний масив, який пропонується для передачі у власність у II кварталі 2019 року за межами Михальчанської сільської ради Сторожинецького району Чернівецької області





Земельний масив, який пропонується для передачі у власність у II кварталі 2019 року за межами Ярівської сільської ради Хотинського району Чернівецької області

