

Додаток
 До наказу Головного управління
 Держгеокадастру у Чернівецькій
 області
 від ____ . ____ . 2018 р. № _____

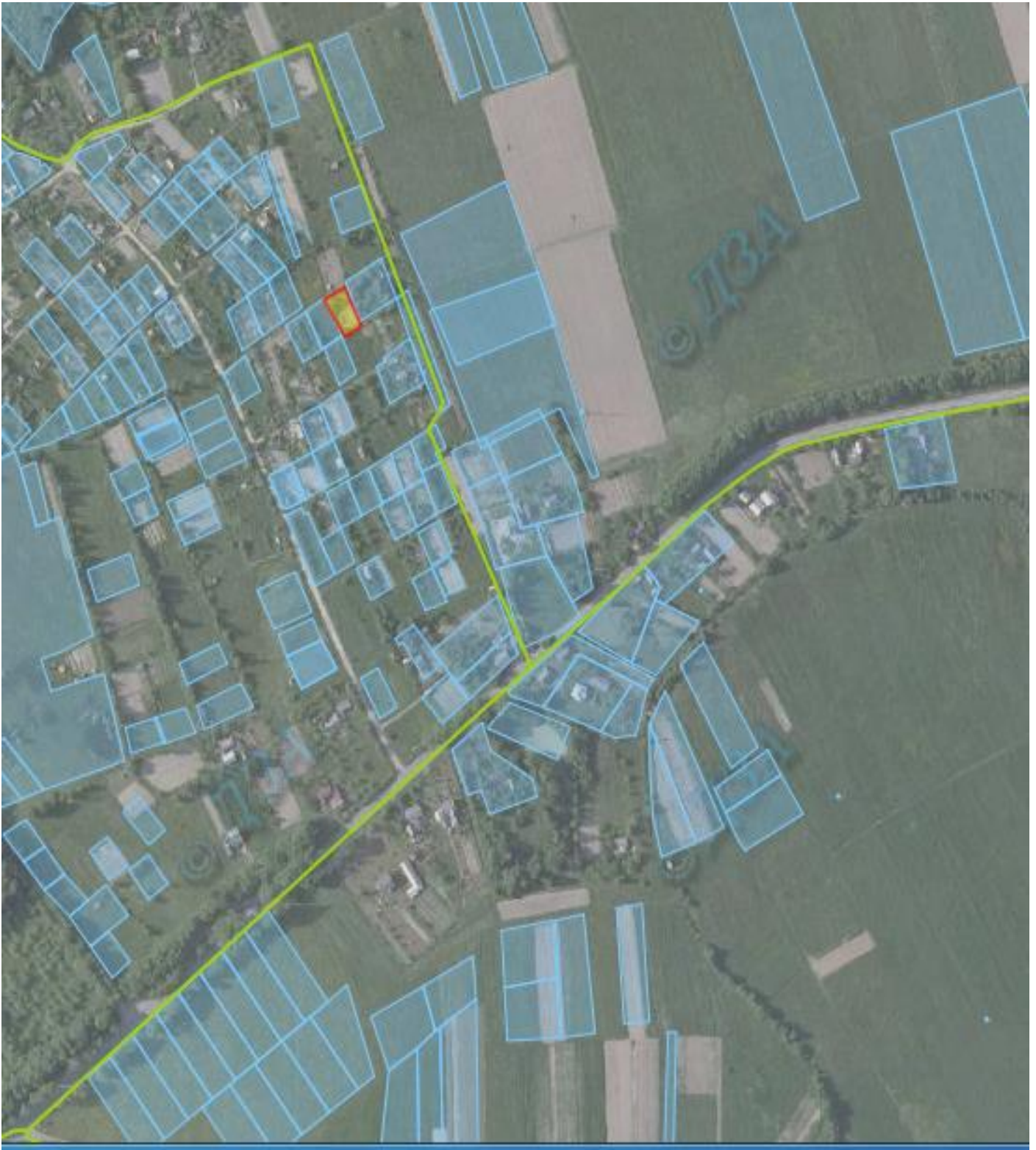
**Перелік земельних ділянок
 сільськогосподарського призначення державної власності,
 які можуть бути передані у власність громадянам у 4 кварталі 2018 року
 на території Чернівецької області**

№	Назва району	Назва ради	К-сть ділянок	Площа, га
1	2	3	4	5
	Вижницький	Вижницька міська рада	3	0,18
		Лукавецька сільська рада	1	0,06
		Коритненська сільська рада	1	0,50
	Герцаївський	Молницька сільська рада	1	0,15
		Тернавська сільська рада	1	0,22
	Глибоцький	Старововчинецька сільська рада	1	0,50
	Заставнівський	Заставнівська міська рада	2	3,1082
		Хрепцатицька сільська рада	1	1,7593
	Кельменецький	Грушовецька сільська рада	1	0,06
		Вороновицька сільська рада	1	0,30
		Бузовицька сільська рада	1	0,42
		Нелиповецька сільська рада	1	0,88
	Кіцманський	Білянська сільська рада	1	0,05
		Драчинецька сільська рада	2	0,40
		Оршовецька сільська рада	2	1,8379
		Ошихлібська сільська рада	1	0,12
		Кліводинська сільська рада	1	2,00
	Новоселицький	Диновецька сільська рада	1	1,8865
		Чорнівська сільська рада	1	0,04
		Маршинецька сільська рада	1	0,22
		Тарасовецька сільська рада	2	4,00
	Сокирянський	Сербичанська сільська рада	1	0,26
	Сторожинецький	Новобросковецька сільська рада	2	0,20
		Красноільська селищна рада	2	1,50
		Михальчанська сільська рада	3	0,18
		Сторожинецька міська рада	2	0,21
	Всього по області		37	21,0419

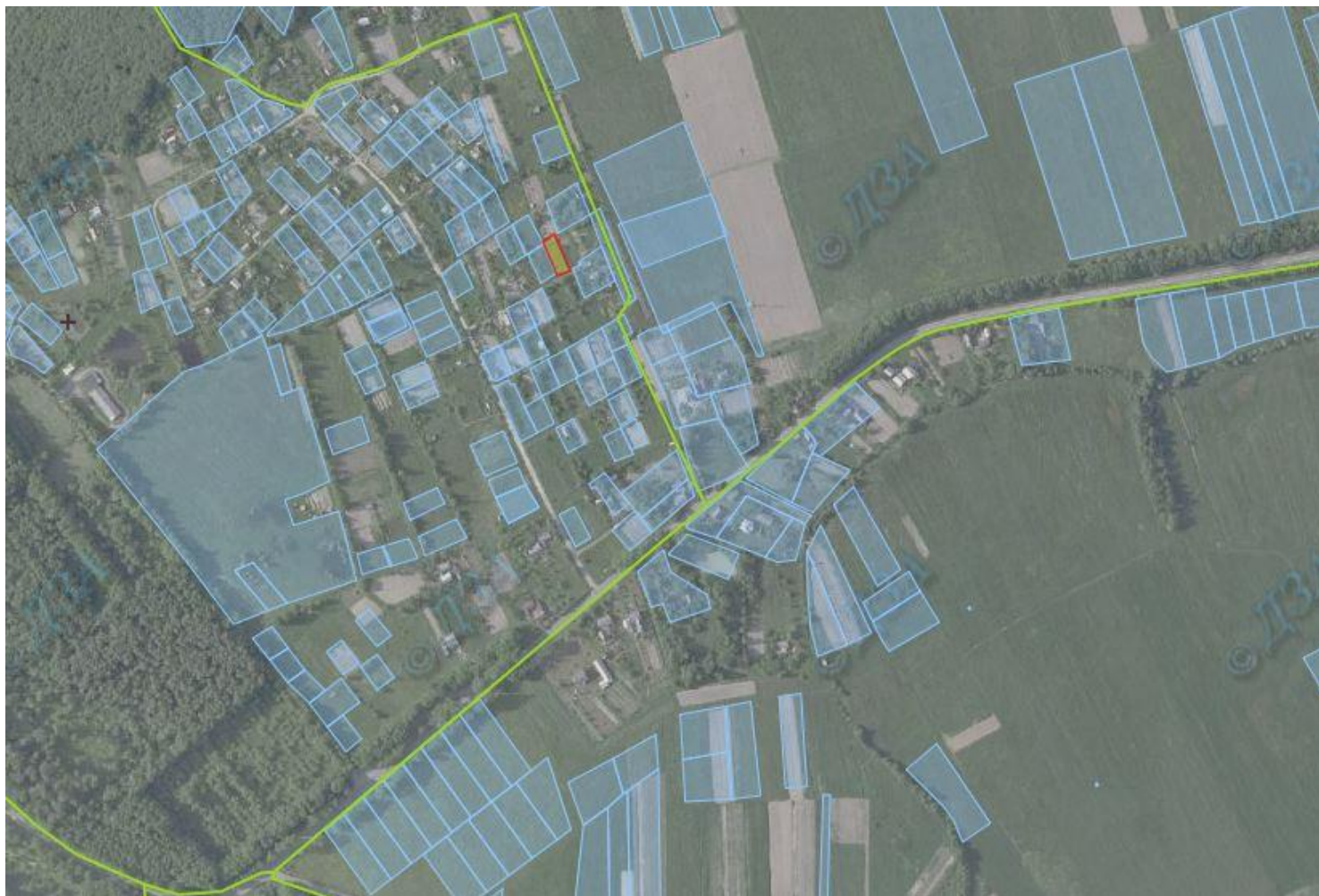
*Земельний масив, який пропонується для передачі у власність у IV кварталі 2018 року
на території
Вижницької м/р Вижницького району Чернівецької області*



*Земельний масив, який пропонується для передачі у власність у IV кварталі 2018 року
на території
Вижницької м/р Вижницького району Чернівецької області*



***Земельний масив, який пропонується для передачі у власність у IV кварталі 2018 року
на території Вижницької м/р Вижницького району Чернівецької області***



*Земельний масив, який пропонується для передачі у власність у IV кварталі 2018 року
на території
Лукавецької с/р Вижницького району Чернівецької області*

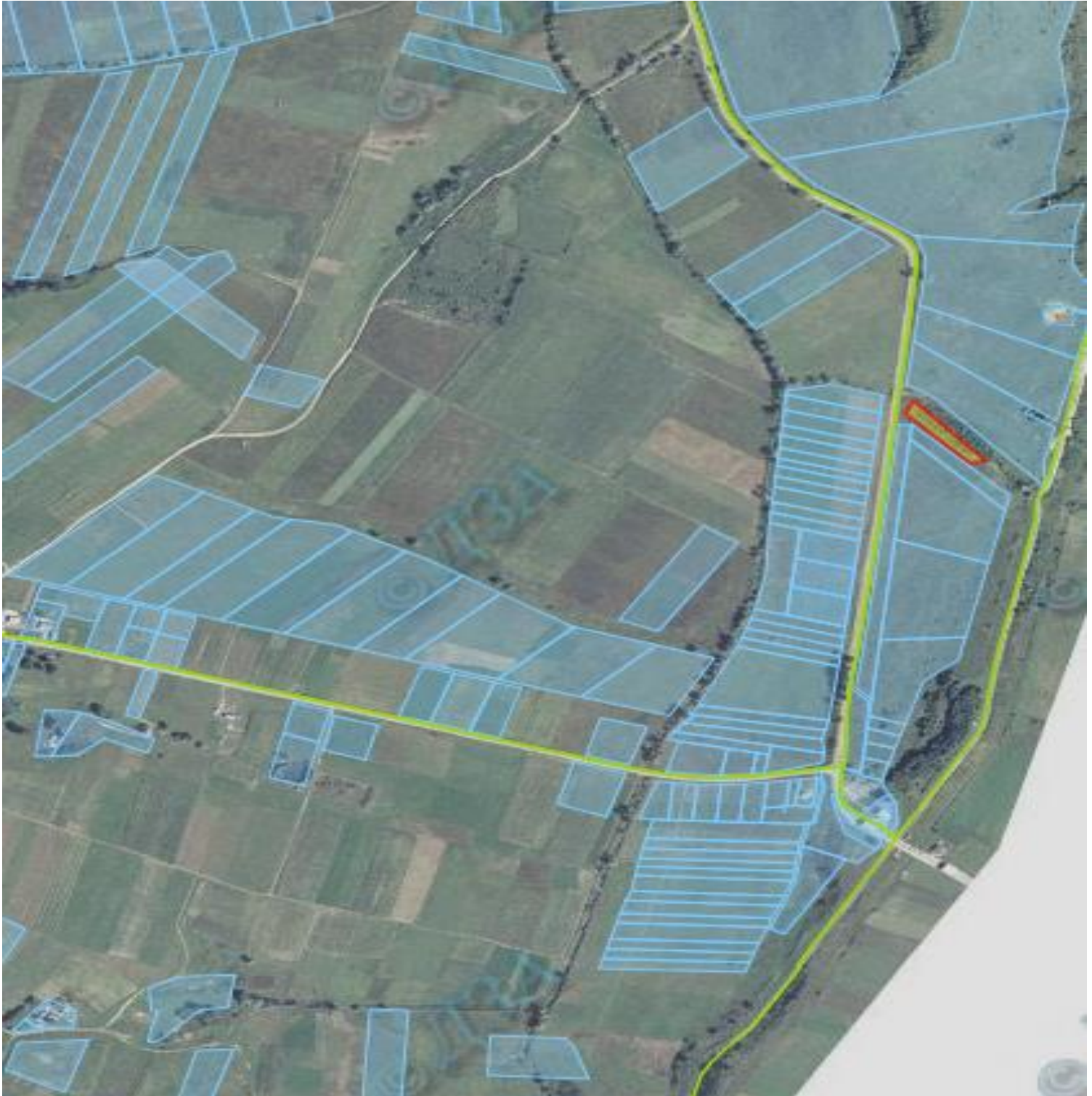


*Земельний масив, який пропонується для передачі у власність у IV кварталі 2018 року
на території*

Коритненської с/р Вижницького району Чернівецької області



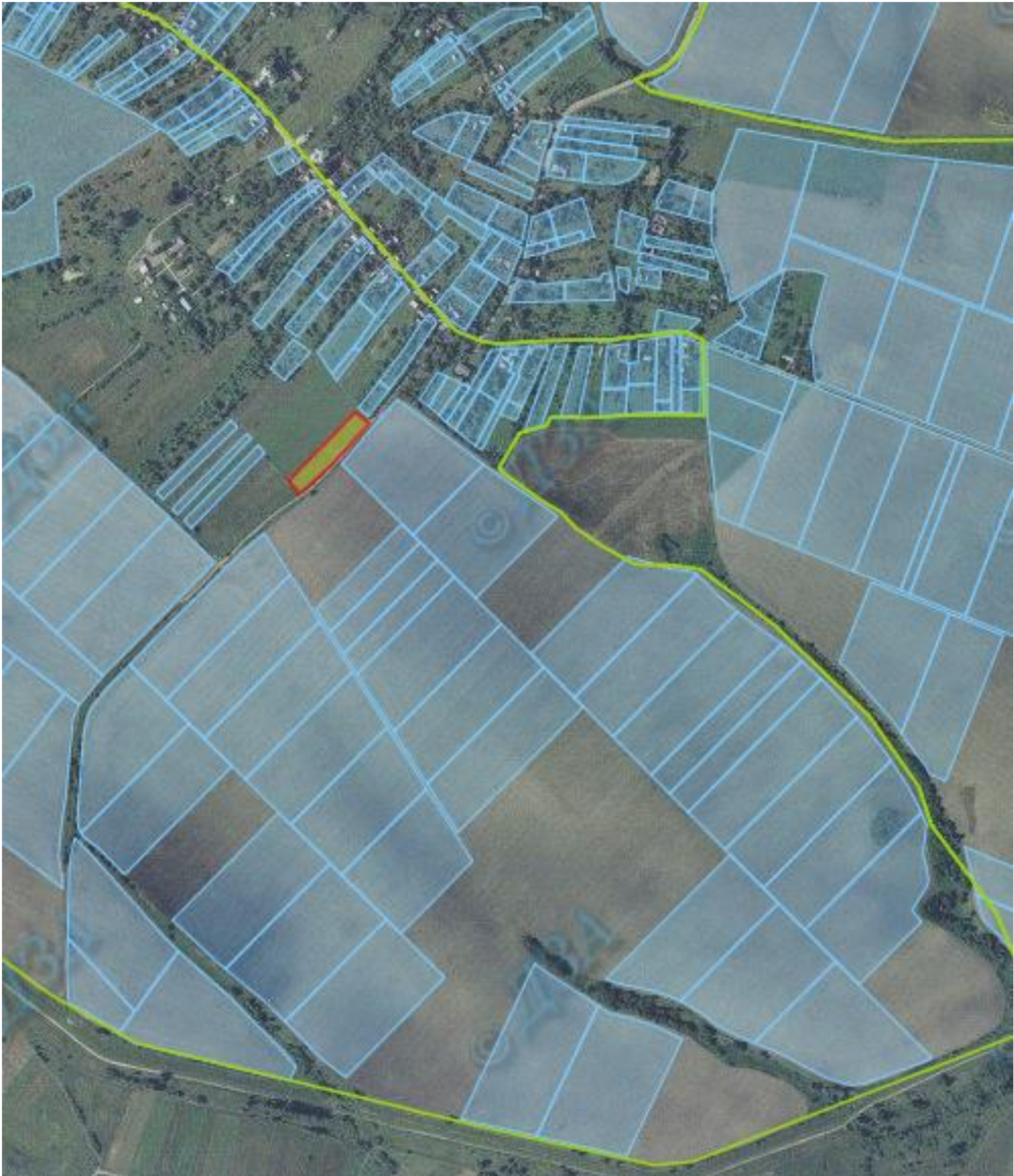
*Земельний масив, який пропонується для передачі у власність у IV кварталі 2018 року
на території
Тернавської с/р Герцаївського району Чернівецької області*



*Земельний масив, який пропонується для передачі у власність у IV кварталі 2018 року
на території
Молницької с/р Герцаївського району Чернівецької області*



Земельний масив, який пропонується для передачі у власність у IV кварталі 2018 року на території Старововчинецької с/р Глибоцького району Чернівецької області



*Земельний масив, який пропонується для передачі у власність у IV кварталі 2018 року
на території
Заставнівської м/р Заставнівського району Чернівецької області*



*Земельний масив, який пропонується для передачі у власність у IV кварталі 2018 року
на території
Заставнівської м/р Заставнівського району Чернівецької області*



*Земельний масив, який пропонується для передачі у власність у IV кварталі 2018 року
на території
Хрещатицької с/р Заставнівського району Чернівецької області*



*Земельний масив, який пропонується для передачі у власність у IV кварталі 2018 року
на території
Грушовецької с/р Кельменецького району Чернівецької області*



*Земельний масив, який пропонується для передачі у власність у IV кварталі 2018 року
на території
Вороновицької с/р Кельменецького району Чернівецької області*



*Земельний масив, який пропонується для передачі у власність у IV кварталі 2018 року
на території
Бузовицької с/р Кельменецького району Чернівецької області*



*Земельний масив, який пропонується для передачі у власність у IV кварталі 2018 року
на території
Нелиповецької с/р Кельменецького району Чернівецької області*



*Земельний масив, який пропонується для передачі у власність у IV кварталі 2018 року
на території
Білянської с/р Кіцманського району Чернівецької області*



*Земельний масив, який пропонується для передачі у власність у IV кварталі 2018 року
на території
Драчинецької с/р Кіцманського району Чернівецької області*



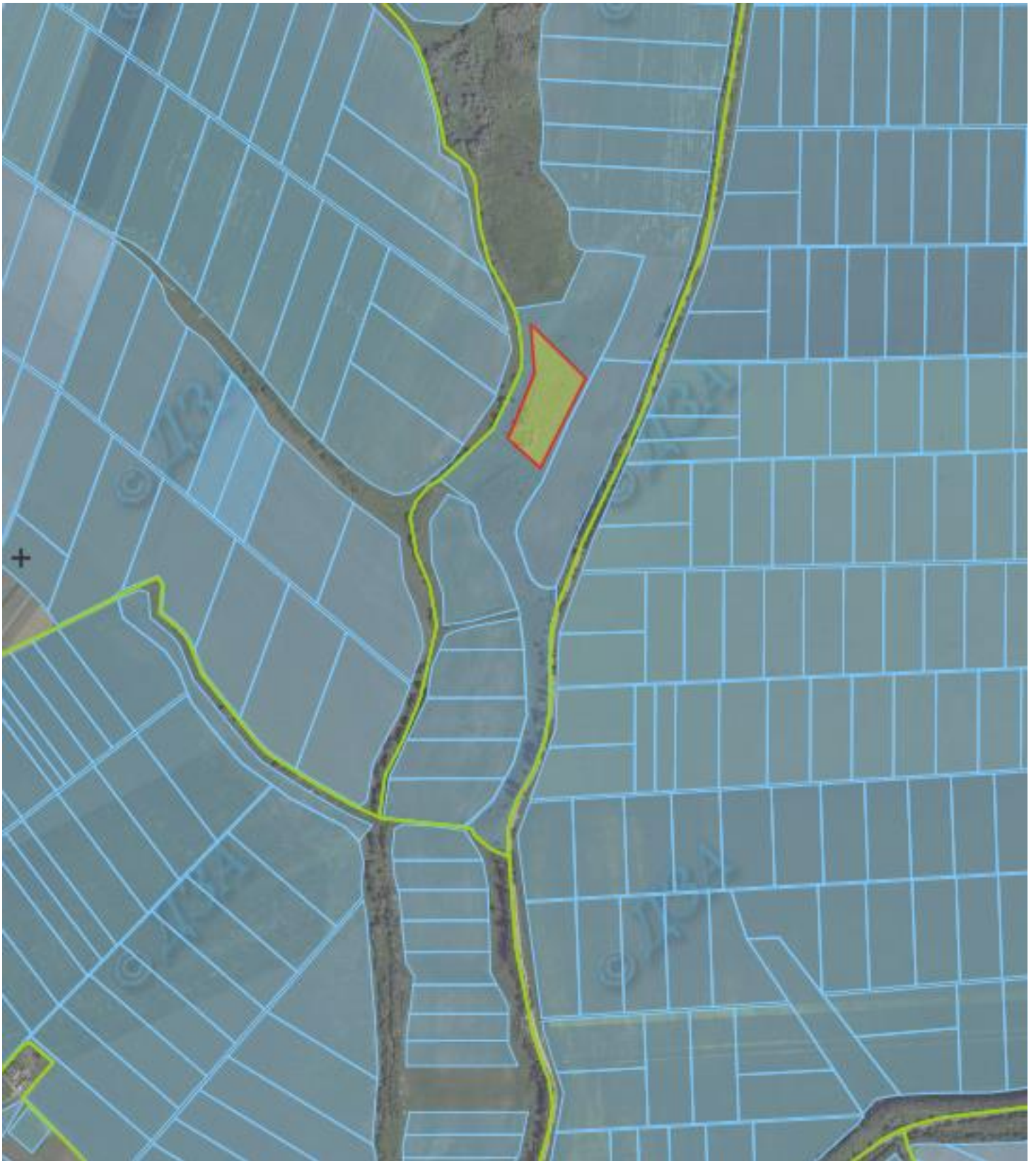
*Земельний масив, який пропонується для передачі у власність у IV кварталі 2018 року
на території
Драчинецької с/р Кіцманського району Чернівецької області*



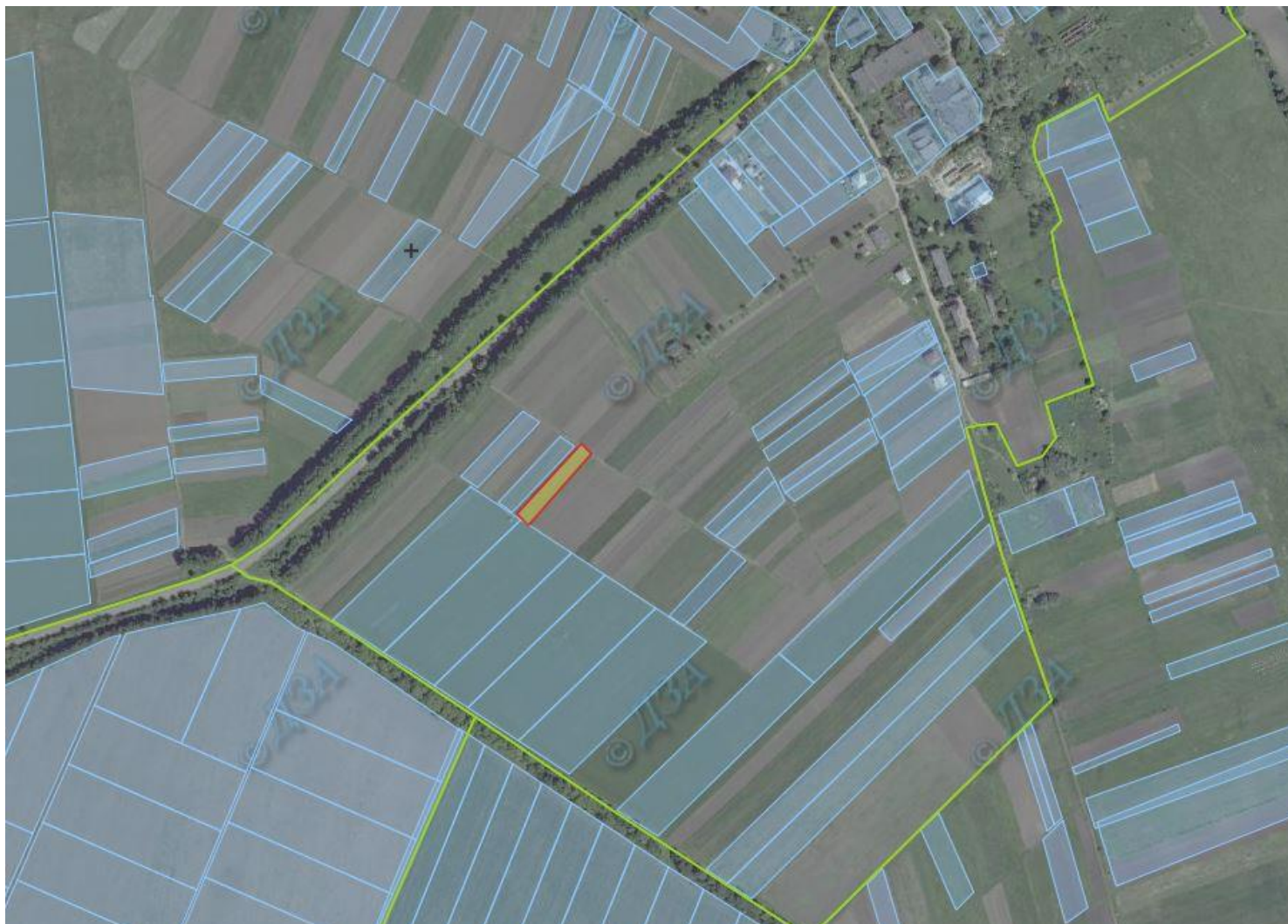
*Земельний масив, який пропонується для передачі у власність у IV кварталі 2018 року
на території
Оршовецької с/р Кіцманського району Чернівецької області*



*Земельний масив, який пропонується для передачі у власність у IV кварталі 2018 року
на території
Оршовецької с/р Кіцманського району Чернівецької області*



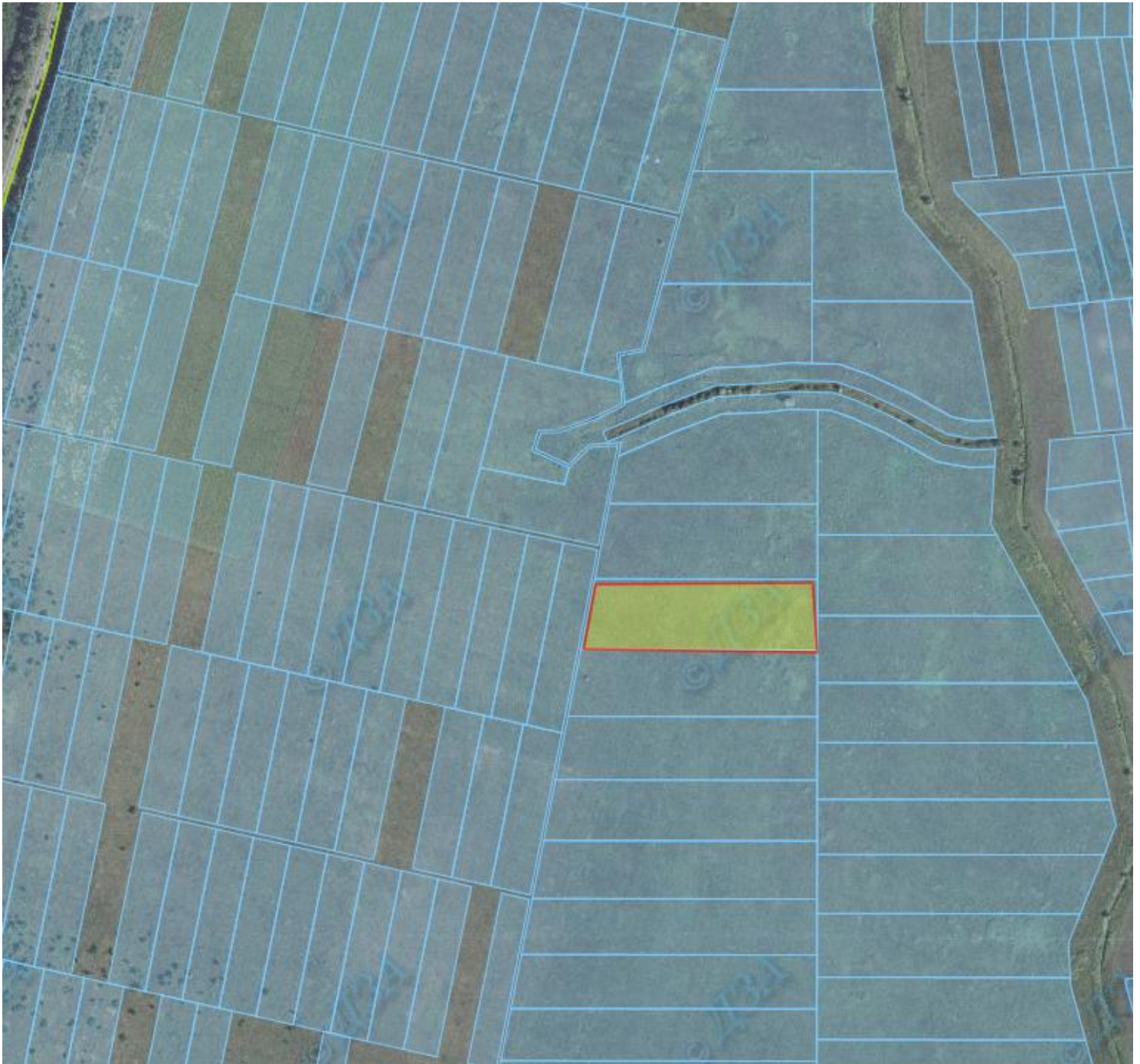
*Земельний масив, який пропонується для передачі у власність у IV кварталі 2018 року
на території
Ошихлібської с/р Кіцманського району Чернівецької області*



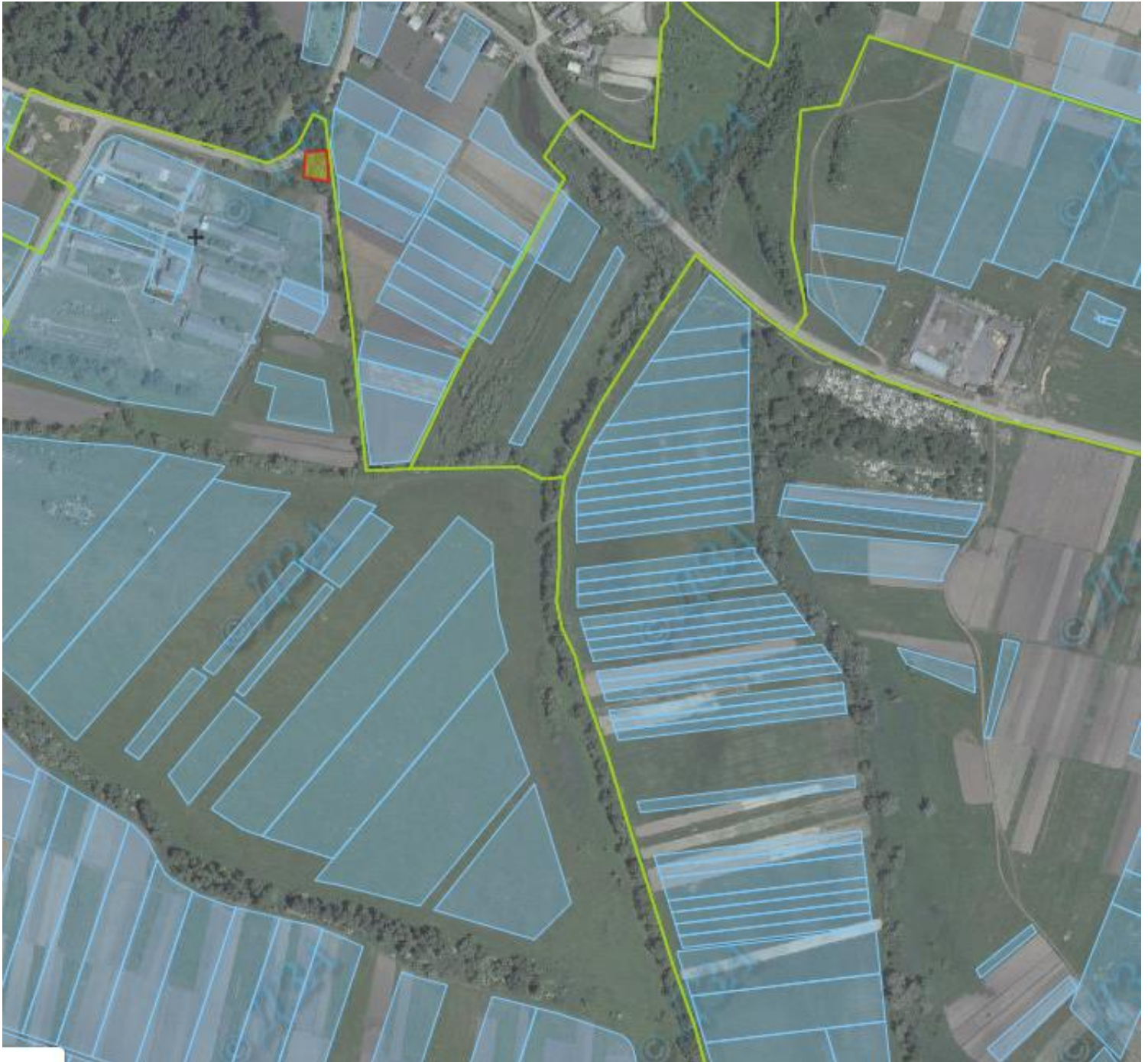
*Земельний масив, який пропонується для передачі у власність у IV кварталі 2018 року
на території
Кліводинської с/р Кіцманського району Чернівецької області*



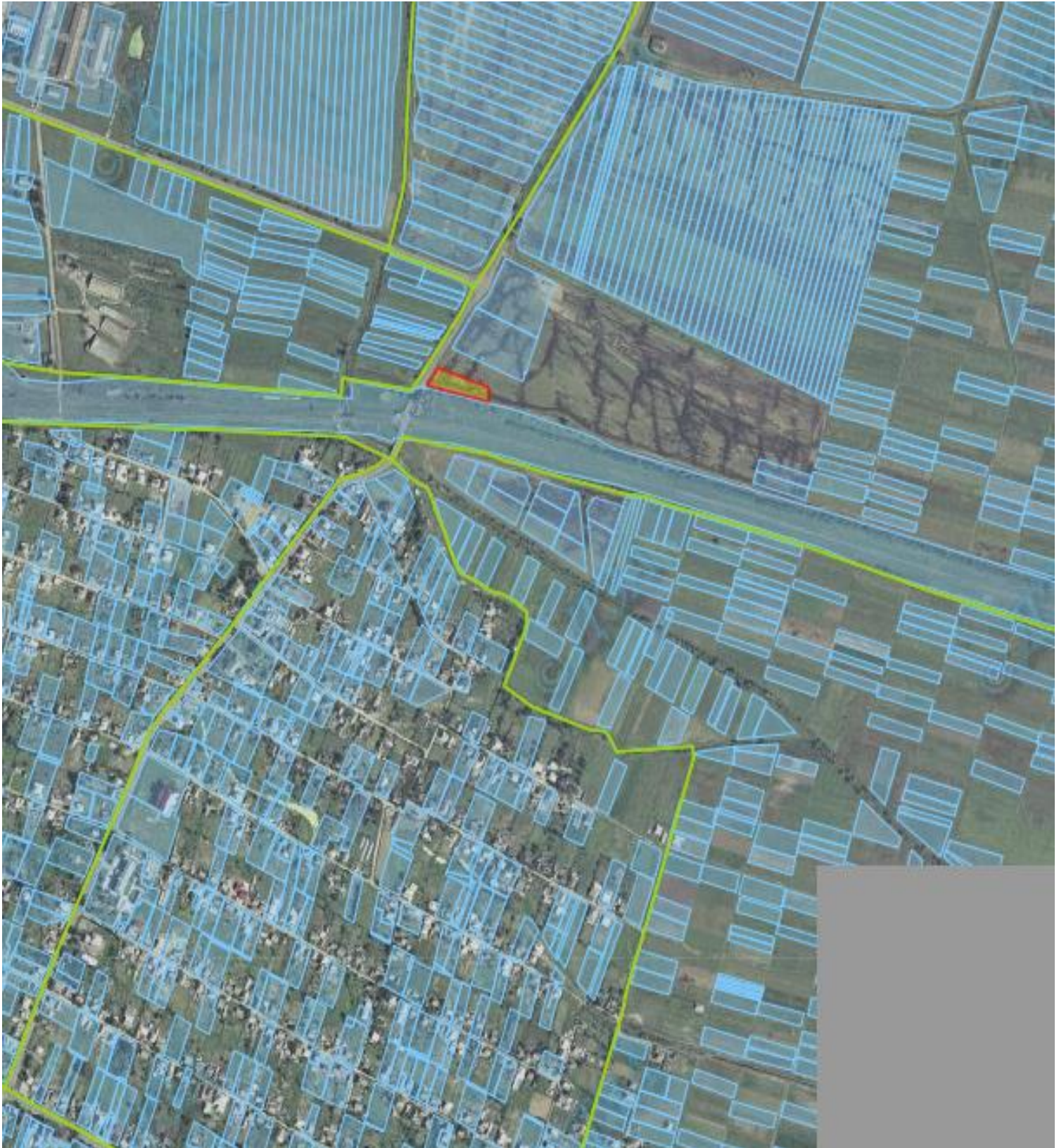
*Земельний масив, який пропонується для передачі у власність у IV кварталі 2018 року
на території
Диновецької с/р Новоселицького району Чернівецької області*



*Земельний масив, який пропонується для передачі у власність у IV кварталі 2018 року
на території
Чорнівської с/р Новоселицького району Чернівецької області*



*Земельний масив, який пропонується для передачі у власність у IV кварталі 2018 року
на території
Маршинецької с/р Новоселицького району Чернівецької області*



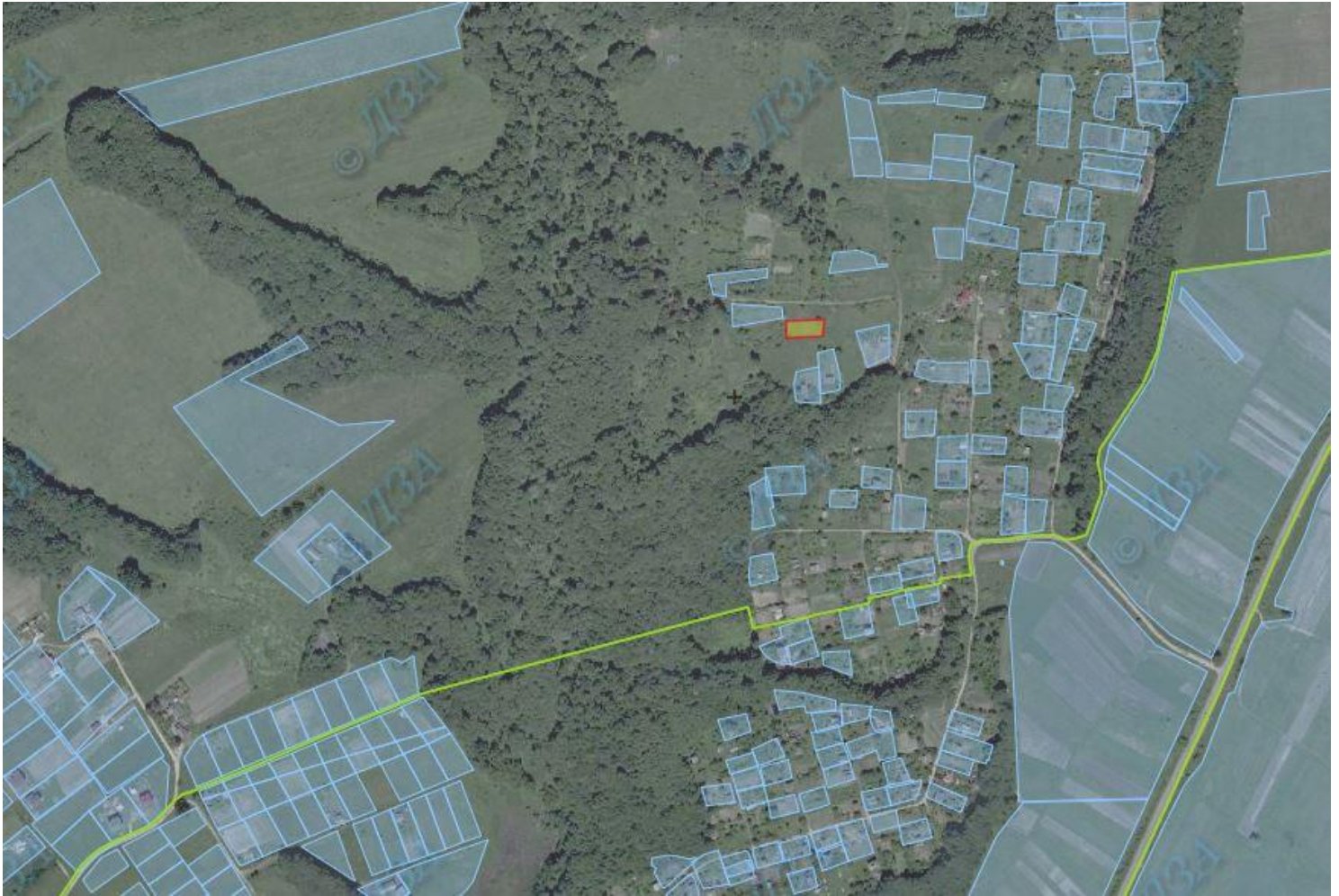
*Земельний масив, який пропонується для передачі у власність у IV кварталі 2018 року
на території
Тарасовецької с/р Новоселицького району Чернівецької області*



*Земельний масив, який пропонується для передачі у власність у IV кварталі 2018 року
на території
Сербичанської с/р Сокирянського району Чернівецької області*



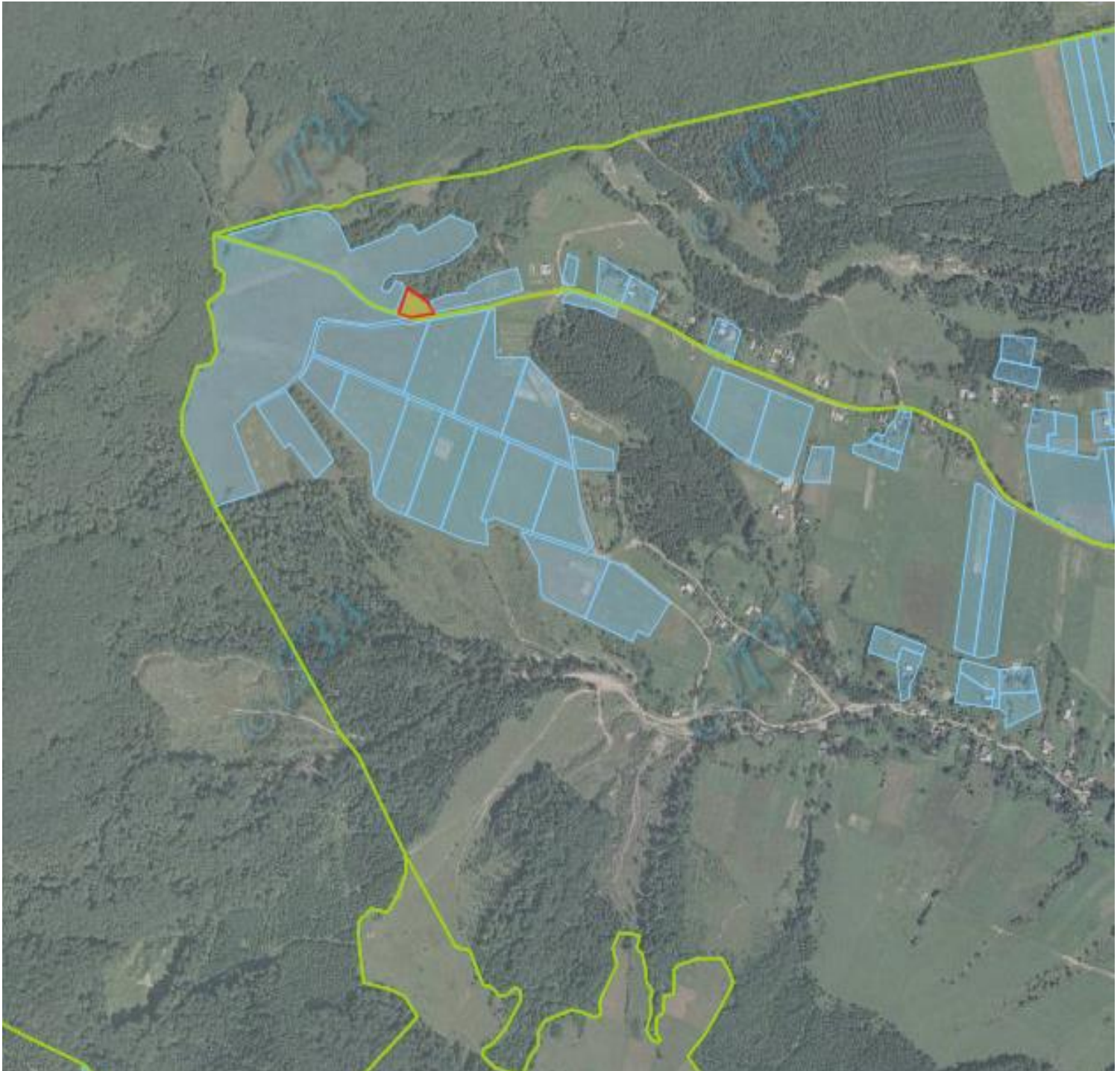
*Земельний масив, який пропонується для передачі у власність у IV кварталі 2018 року
на території
Новобросковецької с/р Сторожинецького району Чернівецької області*



*Земельний масив, який пропонується для передачі у власність у IV кварталі 2018 року
на території
Новобросковецької с/р Сторожинецького району Чернівецької області*



*Земельний масив, який пропонується для передачі у власність у IV кварталі 2018 року
на території
Красноїльської с/р Сторожинецького району Чернівецької області*



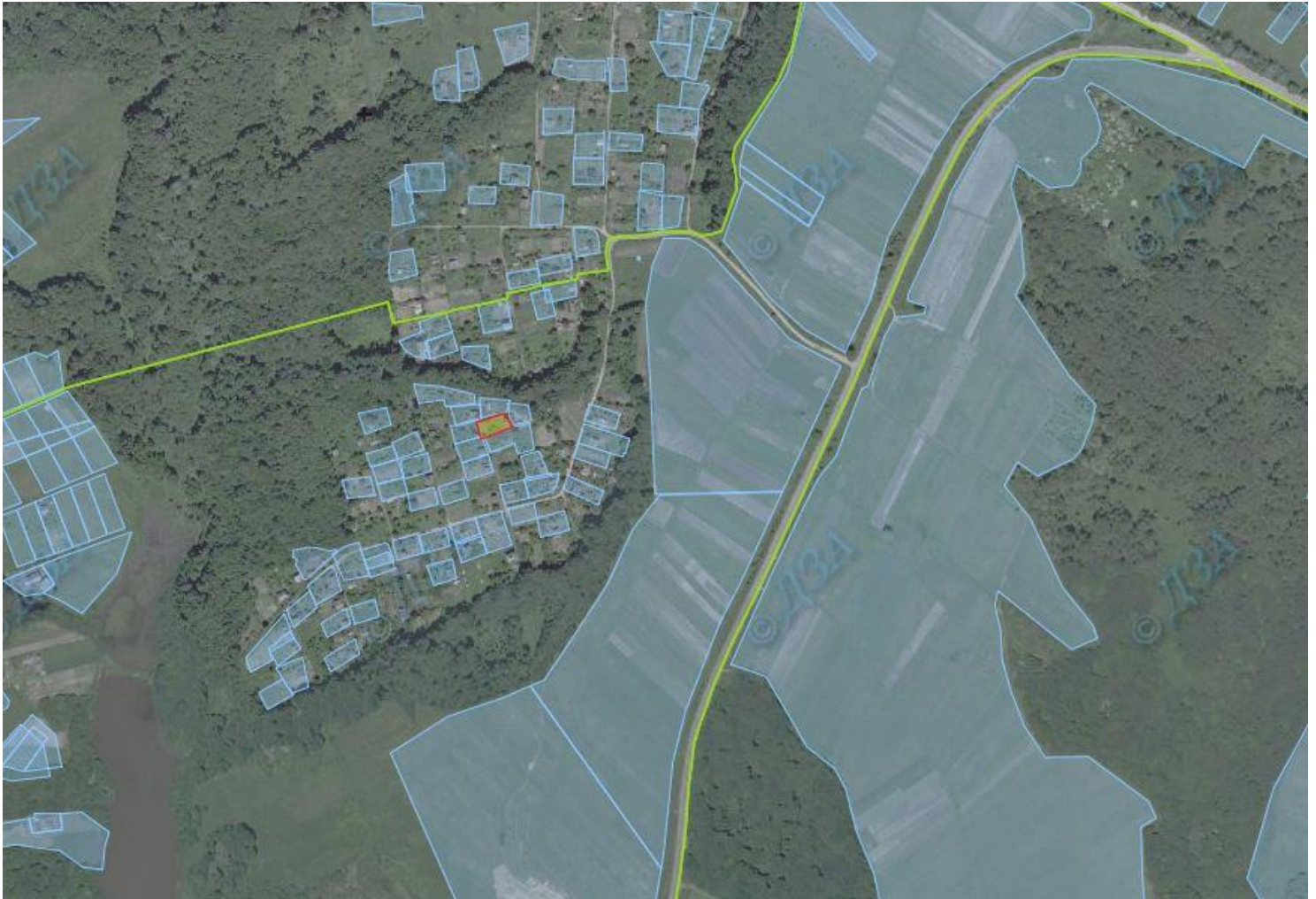
*Земельний масив, який пропонується для передачі у власність у IV кварталі 2018 року
на території
Красноїльської с/р Сторожинецького району Чернівецької області*



*Земельний масив, який пропонується для передачі у власність у IV кварталі 2018 року
на території
Сторожинецької м/р Сторожинецького району Чернівецької області*



*Земельний масив, який пропонується для передачі у власність у IV кварталі 2018 року
на території
Сторожинецької м/р Сторожинецького району Чернівецької області*



*Земельний масив, який пропонується для передачі у власність у IV кварталі 2018 року
на території
Михальчанської с/р Сторожинецького району Чернівецької області*



*Земельний масив, який пропонується для передачі у власність у IV кварталі 2018 року
на території
Михальчанської с/р Сторожинецького району Чернівецької області*



*Земельний масив, який пропонується для передачі у власність у IV кварталі 2018 року
на території
Михальчанської с/р Сторожинецького району Чернівецької області*

